

# TROMBOSI DEI SENI VENOSI CEREBRALI E IGROMA SUBDURALE IN PAZIENTE CON TROMBOCITEMIA ESSENZIALE: SFIDE TERAPEUTICHE

A. Matta<sup>1</sup>, V. Piras<sup>2</sup>, P. Marchi<sup>2</sup>, V. Oppo<sup>2</sup>, J. Moller<sup>2</sup>, G. Cossu<sup>2</sup>

1. Scuola di Specializzazione in Neurologia, Università degli Studi di Cagliari;  
2. Neurologia e Stroke Unit, ARNAS Brotzu, Cagliari.



## INTRODUZIONE

La **trombosi venosa cerebrale (TVC)** rappresenta una complicanza rara ma significativa della trombocitemia essenziale (TE), una **malattia mieloproliferativa** che comporta un rischio aumentato di eventi trombotici ed emorragici, e può essere secondaria anche ad un evento traumatico cerebrale. La gestione di tali pazienti solleva diverse problematiche terapeutiche.

## CASO CLINICO

Uomo di 65 anni. Anamnesi:

- **Trombocitemia Essenziale (TE)** in trattamento cronico con idrossiurea e cardioaspirina
- Pregresso **STEMI** trattato con stent nel 2010
- **Pregresso Ictus ischemico** a maggio 2023 sottoposto a trombectomia meccanica su tratto M2 di ACM destra
- Dicembre 2023: ricovero per **ematoma subdurale** destro post-traumatico, evacuato chirurgicamente
- Gennaio 2024: nuovo ricovero per **recidiva** del noto ematoma subdurale, ancora evacuato chirurgicamente.
- Dopo 20 giorni dal secondo intervento, accesso al Pronto Soccorso per **crisi epilettiche** subentranti.

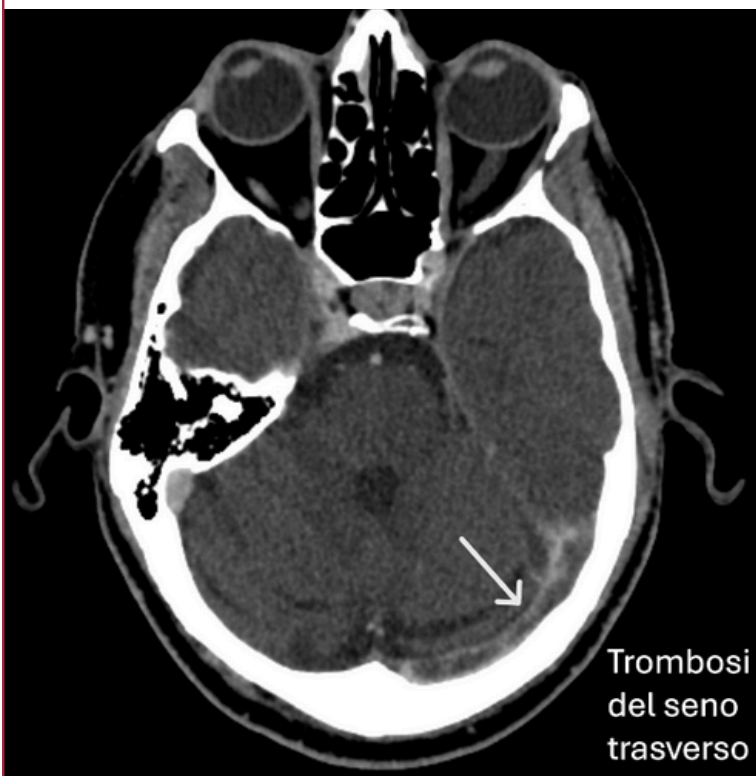
Una prima TC cranio senza mdc mostrava un **igroma subdurale subacuto** di dimensioni invariate rispetto al controllo precedente.

Per la **comparsa di afasia ed emiparesi sinistra**, eseguiva una nuova TC con mdc, che evidenziava **focolai emorragici emisferici bilaterali**.

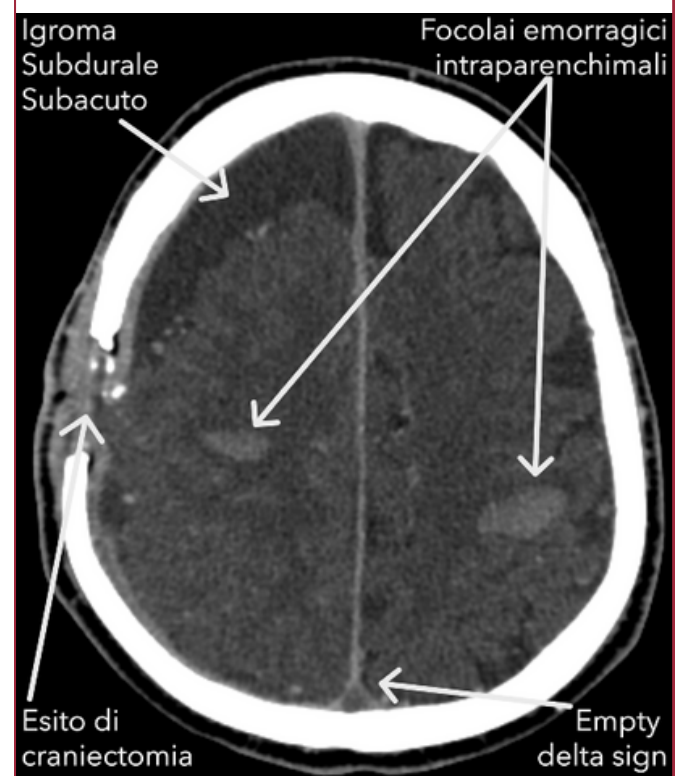
Lo studio dei seni venosi mostrava una **trombosi estesa dei seni** sagittale superiore, trasverso, sigmoideo e della vena giugulare omolaterale.

Iniziava pertanto terapia **anticoagulante con eparina**. Dopo un'iniziale fluttuazione della sintomatologia, si è osservato un miglioramento clinico ed una stabilità dei reperti radiologici.

TC cerebrale con mdc che evidenzia trombosi del seno sagittale trasverso di sinistra



TC cerebrale con mdc con evidenza di igroma subdurale acuto, focolai emorragici intraparenchimali e trombosi del seno sagittale superiore.



## DISCUSSIONE

Questo caso clinico sottolinea le **difficoltà terapeutiche** derivanti dalla **concomitanza di TVC ed igroma subdurale subacuto** in un paziente con TE. La gestione ha richiesto un bilanciamento tra il potenziale beneficio dell'anticoagulazione ed il rischio di insorgenza di nuovo sanguinamento in sede di igroma subdurale.

## CONCLUSIONI

Il buon risultato clinico e radiologico del nostro paziente ha dimostrato l'**efficacia dell'anticoagulazione** precoce anche in contesto ad alto rischio di sanguinamento cerebrale.

24-28 Ottobre 2025  
Padova Congress

55° CONGRESSO  
SOCIETÀ ITALIANA  
DI NEUROLOGIA